

新規受託開始のお知らせ

謹啓 時下ますますご清栄のこととお慶び申し上げます。

平素は格別のご愛顧を賜り、厚く御礼申し上げます。

さて、この度、下記項目を新規受託開始させていただきますので、ご案内申し上げます。

敬白

記

■受託開始日 令和8年5月1日（金）受付分より

■検査項目 HPV検査単独法（検診）

■検査要項

本検査は、厚生労働省による「がん予防重点健康教育及びがん検診実施のための指針」（令和6年2月改正）の「対策型検診におけるHPV検査単独法による子宮頸がん検診マニュアル」に基づく検診項目です。厚生労働省の要件を満たす自治体において、30～60歳の女性を対象に5年ごとにHPV検査を測定し、陽性の場合のみ婦人科細胞診（トリアージ検査）を実施する方法です。

検査項目	検体量 (mL) 保存法	容器	検査方法	基準範囲	実施料 点数	所要 日数	備考
2086 HPV検査単独法（検診）	患部ぬぐい液 冷蔵	41-a 又は 41-b	PCR (リアルタイム PCR)	陰性 ^{注1)} (型判別なし)	—	2～4	専用容器 <small>注2)</small>

注1) 測定対象は、16型、18型、その他ハイリスク12種(31, 33, 35, 39, 45, 51, 52, 56, 58, 59, 66, 68 型)です。

注2) 婦人科細胞診（トリアージ検査）は、HPV検査陽性時に同一検体を用いて自動追加します。

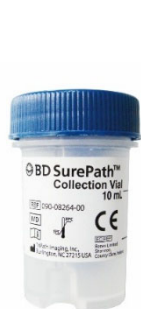
結果は別途、細胞診検査報告書にてご報告します。所要日数はHPV検査終了後4～7日です。

専用容器

41 HPV検査・細胞診

a (SurePath)

b (ThinPrep)



子宮頸がん検診検査の流れ

■20歳代(2年に1回)

■30～60歳(5年に1回)

細胞診検査

HPV検査単独法
LBC(液状化検体)

5年後

陰性

陽性

トリアージ検査
(細胞診検査)

以上



Android用



iOS用

総合検査案内アプリは
こちらから

*お問合せ先：029-837-2721 総合インフォメーション

2026-A-012